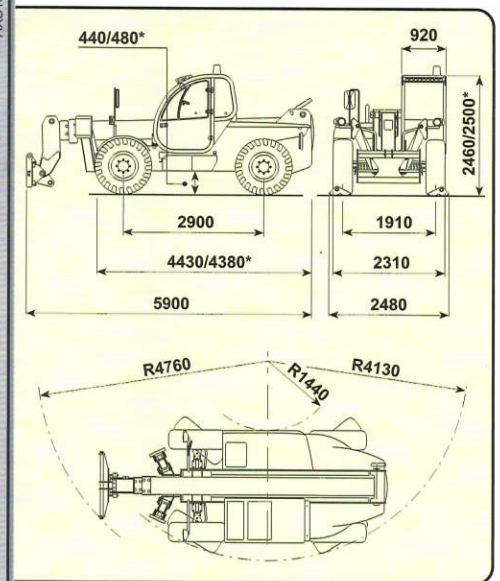
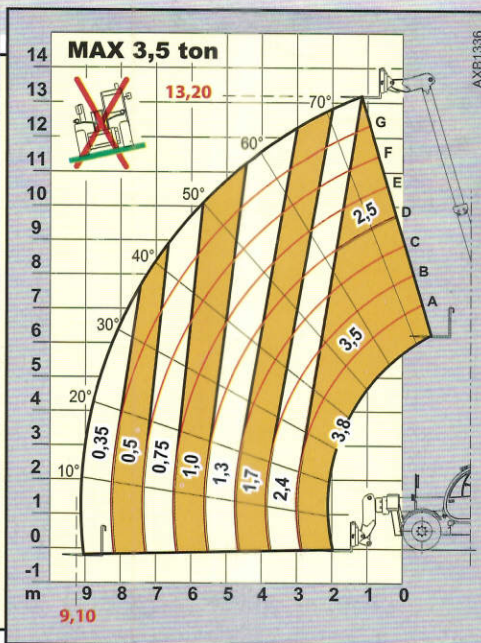
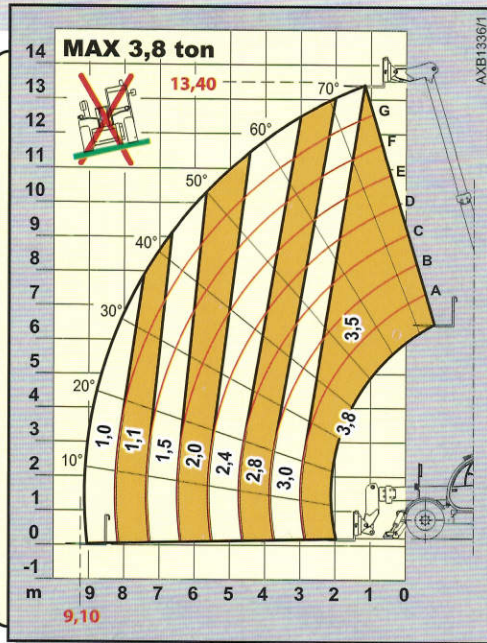


ICARUS 38.14



PRESTATIONS

Portée maximum:.....	3.800 kg
Portée max. à hauteur max. avec stabilisateurs:.....	3.500 kg
Portée max. à hauteur max.:.....	2.500 kg
Portée avec extension de bras max. avec stabilisateurs:...	1.000 kg
Portée avec extension de bras max.:.....	350 kg
Hauteur max. de soulèvement avec stabilisateurs:.....	13,40 m
Hauteur max. de soulèvement:.....	13,20 m
Ouverture de bras maximum horizontal:.....	9,10 m
Ouverture de bras à hauteur maximum:.....	1,10 m
Angle de pointage des fourches:.....	134°
Force de fente:.....	5.700 daN
Force d'entraînement:.....	7.300 daN
Pente maximum surmontable:.....	40 %
Poids total à vide:.....	10.600 kg
Vitesse max.:.....	30 km/h

(sur demande vitesse 40 km/h avec moteur TA)



TRANSMISSION

Transmission:..... hydrostatique avec pompe à portée variable
 Moteur hydraulique:..... à variation automatique
 Inversion:..... electro - hydraulique
 Pédale inching pour avance contrôlée.
 Transmission à 2 vitesses servocommandées.



INSTALLATIONS HYDRAULIQUES

Pompe à engrenages avec portée à régime max.:..... 100 lt/1'
 Pression max. d'exercice:..... 230 bar
 Commande distributeur avec joystick:..... 3 en 1



PONTS DIFFERENTIELS

Essieux directeurs:..... 2, avec 4 réducteurs épicycloïdaux
 Type de direction:..... 4 roues / transversale / 2 roues
 Essieu antérieur:..... rigide (nievelant sur demand)
 Essieu postérieur:..... oscillant
 Freins de service:..... à bain d'huile pour les 4 roues
 Installation hydraulique dédoublée



MOTEUR

MOTEUR IVECO NEF F4GE0454A - TC - 74 kW
 Puissance nette maximum:..... 74 kW (102 cv) à 2300 rpm
 Principe de fonctionnement:..... quatre temps diesel
 Nombre et dispositions cylindres:..... 4, verticaux en ligne
 Cylindrée:..... 4485 cm³ -Turbocompresseur
 Système de refroidissement:..... liquide

MOTEUR IVECO NEF F4GE0484C - TA - 94 kW
 Puissance nette maximum:..... 94 kW (128 cv) à 2300 rpm
 Principe de fonctionnement:..... quatre temps diesel
 Nombre et dispositions cylindres:..... 4, verticaux en ligne
 Cylindrée:..... 4485 cm³ -Turbocompresseur aftercooler
 Système de refroidissement:..... liquide



RAVITAILLEMENTS (litre)

Installation hydraulique:..... 160
 Réservoir gasoil:..... 105



DISPOSITIFS EN SERIE

Dispositif anti-basculement avec blocage de mouvements aggravants.
 Stabilisateurs à basculement hydraulique indépendant.
 Cabine fermée insonorisée homologuée ROPS - FOPS, avec chauffage.
 Prise hydraulique pour d'éventuels accessoires sur tête de bras.
 Différentiel autobloquant pont antérieur.



PNEUMATIQUES

Pneumatiques:..... 16/70x20 MPT04
 Alternative:..... 405/70x24 MPT04



OPTIONS ET ACCESSOIRES

Options et Accessoires:..... voir catalogue correspondant

Les données contenues sur cet imprimé sont fournies à titre indicatif, les modèles décrits sont susceptibles d'être modifiés, sans préavis, de la part du constructeur; les dessins et les photographies peuvent faire référence à des équipements en option destinés à d'autres pays. Pour toutes autres informations, s'adresser au siège DIECI à l'adresse qui se trouve au bas de la fiche. (Cod. AXE3054: SCHEMA TECNICA - ICARUS 38.14 - FRANCESE 06/2004 v1).