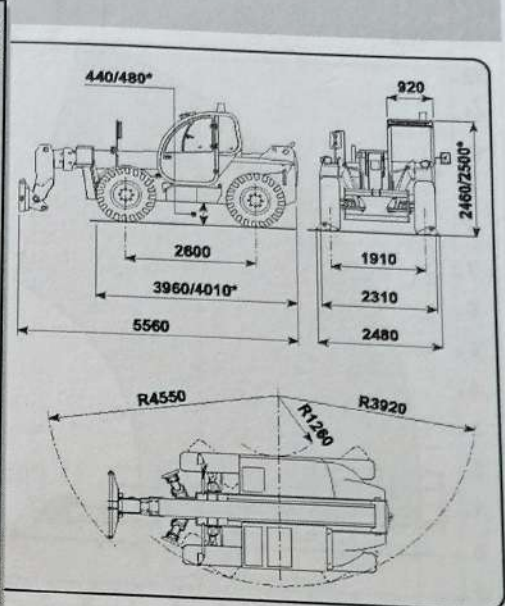
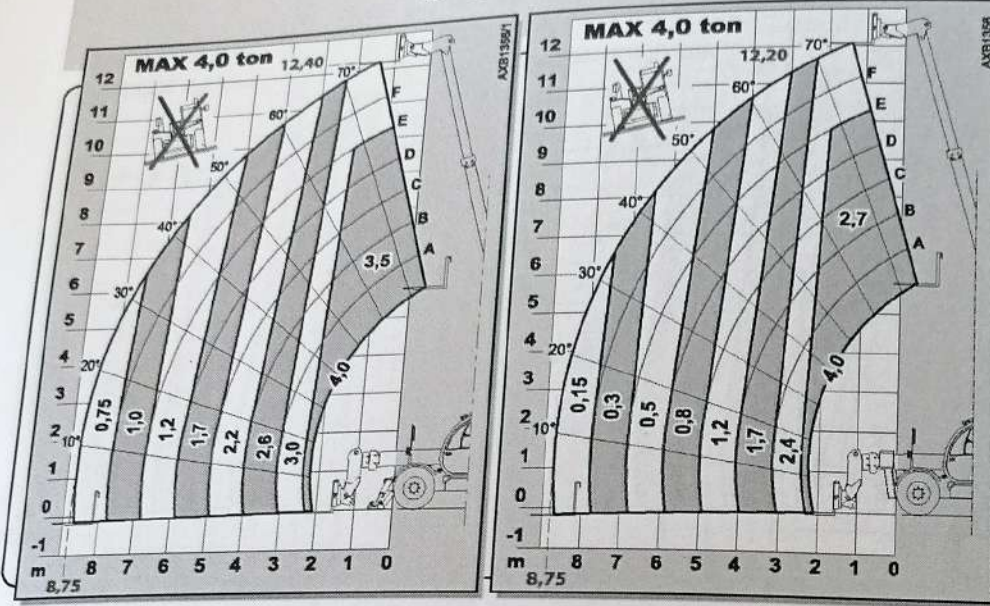


RUNNER 40.13



* = roue 24"

PRESTATIONS

Portée maximum:	4.000 kg
Portée max. à hauteur max. sur stabilisateurs:	3.000 kg
Portée max. à hauteur max. sur pneumatiques:	2.400 kg
Portée avec extension de bras max. sur stabilisateurs:	750 kg
Portée avec extension de bras max. sur pneumatiques:	150 kg
Hauteur max. de soulèvement sur stabilisateurs:	12,40 m
Hauteur max. de soulèvement sur pneumatiques:	12,20 m
Extension du bras maximum horizontal:	8,75 m
Extension du bras à hauteur maximum:	1,40 m
Angle de pointage des fourches:	134°
Force de fente:	5.700 daN
Force d'entraînement:	7.300 daN
Pente maximum surmontable:	40 %
Poids total à vide:	10.100 kg
Vitesse max.:	30 km/h
(sur demande vitesse 40 km/h avec moteur TC et TA)	

TRANSMISSION

Transmission:	hydrostatique avec pompe à portée variable
Moteur hydraulique:	à variation automatique
Inversion:	electro - hydraulique
Pédale inching pour avance contrôlée.	
Transmission à 2 vitesses servocommandées.	

INSTALLATIONS HYDRAULIQUES

Pompe à engrenages avec portée à régime max.:	100 lt/1'
Pression max. d'exercice:	230 bar
Commande distributeur avec joystick:	3 en 1

PONTS DIFFERENTIELS

Essieux directeurs:	2, avec 4 réducteurs épicycloïdaux
Type de direction:	4 roues / transversale / 2 roues
Essieu antérieur:	rigide (nivelant sur demand)
Essieu postérieur:	oscillant
Freins de service:	à bain d'huile sur les 4 roues
Installation hydraulique dédoublée.	

MOTEUR

MOTEUR IVECO NEF F4GE0404A - NA - 60 kW	
Puissance nette maximum:	60 kW (82 cv) à 2300 rpm
Principe de fonctionnement:	quatre temps diesel
Nombre et dispositions cylindres:	4, verticaux en ligne
Cylindrée:	4485 cm ³
Système de refroidissement:	liquide
MOTEUR IVECO NEF F4GE0454A - TC - 74 kW	
Puissance nette maximum:	74 kW (102 cv) à 2300 rpm
Principe de fonctionnement:	quatre temps diesel
Nombre et dispositions cylindres:	4, verticaux en ligne
Cylindrée:	4485 cm ³ - Turbocompresseur
Système de refroidissement:	liquide

MOTEUR IVECO NEF F4GE0484C - TA - 94 kW	
Puissance nette maximum:	94 kW (128 cv) à 2300 rpm
Principe de fonctionnement:	quatre temps diesel
Nombre et dispositions cylindres:	4, verticaux en ligne
Cylindrée:	4485 cm ³ - Turbocompresseur aftercooler
Système de refroidissement:	liquide

RAVITAILLEMENTS (litre)

Installation hydraulique:	168
Réservoir gasoil:	105

DISPOSITIFS DE SERIE

Dispositif anti-basculement avec blocage de mouvements aggravants.
Stabilisateurs à basculement hydraulique indépendant.
Cabine fermée insonorisée homologuée ROPS - FOPS, avec chauffage.
Prise hydraulique pour d'éventuels accessoires sur tête de bras.
Différentiel autobloquant pont antérieur.

PNEUMATIQUES

Pneumatiques:	16/70x20" MPT04
Option:	405/70x24" MPT04

OPTIONS ET ACCESSOIRES

Options et Accessoires: voir catalogue correspondant