

Série 510

NACELLE ARTICULEE



Plateau-moteur pivotant,
pour une plus grande
facilité d'entretien



Plateau pour outillage
destiné à l'opérateur,
pour un stockage pratique



Pendulaire articulé, pour
un plus grand choix de
positionnement

510AJ

www.jlg.com

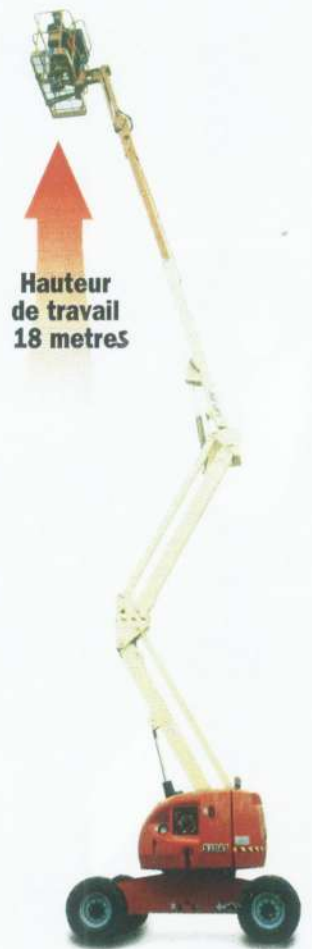


JLG

Une portée plus importante, un contrôle plus précis, une productivité accrue, pour un produit de haute qualité !

La nouvelle modèle 510AJ de JLG vous offre encore plus de possibilités, avec sa hauteur de plate-forme de 15,8 m et sa remarquable enveloppe de travail combinant un déport de 9,5 m et une capacité de surplomb de 7,6 m ; autant d'éléments qui en font une machine unique. Avec ses quatre roues motrices et son essieu oscillant, le modèle 510AJ offre des performances exceptionnelles sur terrain difficile.

Vous découvrirez qu'en plus de la nouvelle modèle 510AJ JLG vous propose une sélection d'accessoires, permettant d'améliorer le fonctionnement et d'optimiser la productivité de votre nacelle.



Quatre roues motrices et essieu oscillant d'origine

Le modèle 510AJ est doté de quatre roues motrices, offrant des performances exceptionnelles sur terrain difficile. Grâce à ces quatre roues motrices, combinées à un essieu oscillant, la 510AJ peut franchir des pentes de 45 % sans aucune difficulté.



Système de contrôle ADE™ (Advanced Design Electronics)



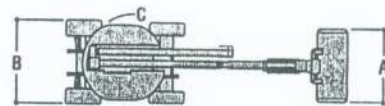
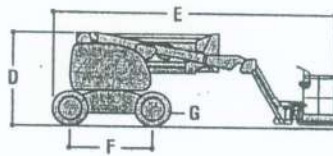
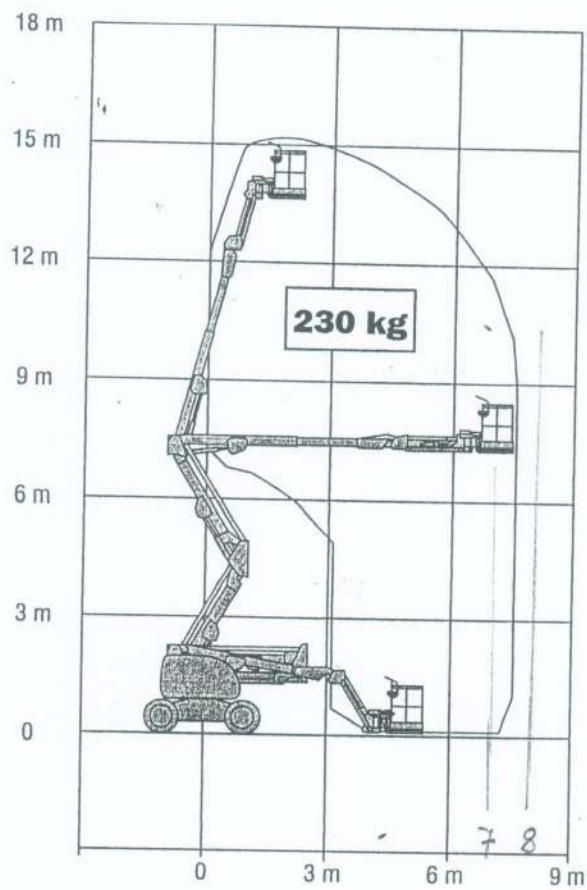
Ce système permet d'améliorer votre productivité, tout en réduisant vos coûts de détention et de fonctionnement. Le système de contrôle ADE™ assure un fonctionnement plus doux de la machine, une économie de carburant et une réduction des émissions de gaz. En outre, ce système réduit de manière significative le nombre de câbles et de connexions nécessaires pour garantir une meilleure fiabilité. Grâce à la fonction d'auto - diagnostic du système de commande ADE™, les temps d'immobilisation sont réduits. De plus, le système permet de personnaliser la vitesse de l'ensemble des fonctions de la nacelle en fonction des besoins du client.

Nacelles à Flèches Articulées Diesel



JLG MODELE 450AJ

Serie II



Nacelles à Flèches Articulées Diesel



450A Series II

450AJ Series II

	450A Series II	450AJ Series II
Hauteur Plate-forme	13.72 m	13.72 m
Déport horizontal	7.47 m	7.47 m
Capacité de surplomb	7.67 m	7.67 m
Rotation (non-continue)	360°	360°
Charge plate-forme	230 kg	230 kg
Rotation plate-forme (hydraulique)	180°	170°
Pendulaire – Longueur totale	-	1.24 m
Pendulaire – Type d'articulation	-	145° (+75°/ -70°)
A. Dimensions plate-forme	0.76 m x 1.83 m	0.76 m x 1.83 m
B. Largeur totale	1.98 m	1.98 m
C. Déport du contrepoids (en utilisation)	Zero	Zero
D. Hauteur (repliée)	2.30 m	2.30 m
E. Longueur (repliée)	6.50 m	X 6.53 m
F. Empattement	1.98 m	1.98 m
G. Garde au sol	0.36 m	0.36 m
Poids	7,000 kg	X 7,100 kg
Pression au sol maximum	5.3 kg/cm ²	5.48 kg/cm ²
Vitesse de translation 4 x 2 x 2	5.6 km/h	5.6 km/h
Vitesse de translation 4 x 4 x 2	7.2 km/h	7.2 km/h
Pente franchissable 4 x 2 x 2	30%	30%
Pente franchissable 4 x 4 x 2	45%	45%
Pneus (Mousse)	12 x 16.5	12 x 16.5
Essieu oscillant (option)	0.20 m	0.20 m
Rayon de braquage – Intérieur	1.73 m	1.73 m
Rayon de braquage – Extérieur	4.27 m	4.27 m
Moteur diesel -Deutz F3M 2011	35 kW	35 kW
Capacité réservoir gasoil	62.5 L	62.5 L
Réservoir hydraulique	113.6 L	113.6 L
Moteur auxiliaire	12V DC	12V DC

¹ Le poids total peut varier en fonction des réglementations en vigueur dans le pays d'utilisation ou par l'adjonction d'équipements optionnels.

² Optionel Models 450A, 450AJ

Les spécifications peuvent varier en fonction des réglementations en vigueur dans le pays d'utilisation ou par l'adjonction d'équipements optionnels.